

Der, den der Tod nicht weiser macht,
hat nie im Ernst an ihn gedacht.

Christian Fürchtegott Gellert



BESTATTUNGSHAUS

Gleißner & Steinmann GbR





INHALT

- 4 Familie Gleißner
- 5 Das Team
- 6 Qualität und Qualifikation
- 7 Was wir für Sie tun können – alles aus einer Hand
- 9 Unsere Räumlichkeiten
- 11 Greifbare Erinnerungen
- 12 Sortiment
- 13 Bestattungs- und Grabarten
- 18 Bestattungsvorsorge
- 22 Kondolenzhilfen



LIEBE LESERIN, LIEBER LESER,

als familiengeführtes Bestattungshaus mit Stammsitz in der Korbstadt Lichtenfels stehen wir Ihnen im Trauerfall jederzeit zur Verfügung. Wir sind ein modernes Dienstleistungsunternehmen und können Sie mit einem vielseitigen Angebot bestmöglich entlasten.

Den Verlust eines Menschen zu akzeptieren, ist für die Angehörigen besonders schwierig. Für die Trauerbewältigung ist es jedoch wichtig, den Gefühlen genügend Raum zu geben. Wir können Ihnen das Leid nicht abnehmen, aber wir werden alles tun, damit aus Ihrem Abschied eine wertvolle Erinnerung entsteht. Vertrauen Sie unserer Qualifikation und unserer Erfahrung.

Selbstverständlich sind wir auch in allen Fragen rund um die Bestattungsvorsorge für Sie da.

Wir fühlen uns mit den Menschen in unserer Stadt verbunden und verstehen den Landkreis Lichtenfels als unsere Heimat. Sie finden unsere persönlichen Ansprechpartner in Lichtenfels, in Michelau i. OFr. und in Ebensfeld.

Das persönliche Gespräch ist durch nichts zu ersetzen. Wir laden Sie ein, sich uns anzuvertrauen. Jederzeit.

Ihre Familie Gleißner

Als Familienunternehmen steht für uns die Qualität immer im Vordergrund. Mit unseren weitreichenden Erfahrungen, unserem besonderen Einfühlungsvermögen und einer Kompetenz, die wir regelmäßig durch Aus- und Weiterbildung pflegen, halten wir ein umfassendes Dienstleistungsangebot für Sie bereit. Wir, die heutigen Inhaber Christian und Harald Gleißner mit allen unseren Mitarbeitern, sehen unsere Aufgabe noch mehr denn je darin, den Bürgerinnen und Bürgern von Lichtenfels und Umgebung zu helfen. Wir stehen Ihnen jederzeit, Tag und Nacht – auch an Sonn- und Feiertagen –, zur Verfügung und kommen zur Beratung auch zu Ihnen nach Hause, um alles vor Ort in vertrauter Umgebung zu besprechen.



Christian Gleißner

Inhaber, Geprüfter Bestatter und Bestattermeister

„Bereits in frühester Jugend bin ich mit den Themen Tod, Trauer, Abschied und Bestattung in Berührung gekommen. Schnell wurde mir klar, dass die Angehörigen in der schwierigen Zeit der Trauer eine menschliche Unterstützung und eine kompetente Beratung benötigen, damit sie ihren persönlichen Weg der Abschiednahme finden können. Die Erhaltung traditioneller Werte der Trauerkultur in unserer modernen, oft schnelllebigen Zeit ist für mich sehr wichtig. Unser Haus ist freundlich, offen und modern gestaltet, damit sich die Hinterbliebenen in einer emotional belastenden Zeit bei uns wohlfühlen. Jeder Abschied wird bei uns ganz individuell und wunschgemäß ausgestaltet. Das persönliche Gespräch steht für mich immer im Vordergrund.“



Harald Gleißner

Inhaber, Bestatter

„Als Bestatter kann ich auf eine jahrzehntelange Erfahrung zurückblicken und weiß, dass ein persönlicher Abschied ein wichtiger Schritt für die Trauerbewältigung der Angehörigen ist. Die Wünsche der Trauernden stehen für mich im Mittelpunkt und ich bin auch offen für außergewöhnliche Ideen. Der respektvolle Umgang mit den Verstorbenen und den Hinterbliebenen ist für mich ganz selbstverständlich. Ich lege Wert auf eine Beratung, die alle individuellen Vorstellungen und Anliegen berücksichtigt. Die Menschen können sich auf unsere kompetente Hilfe jederzeit verlassen. Unsere Leistungen kommunizieren wir stets transparent.“



Ricarda Gleißner

Backoffice

„Jeder Trauerfall ist mit vielen individuellen Details verbunden. Dabei stehe ich meinem Mann, meinem Schwiegervater sowie unserem gesamten Team gerne zur Seite und unterstütze sie bei der täglichen Büroarbeit. Ich empfangen unsere Kunden telefonisch und nehme mir Zeit für ihr Anliegen. Die Individualität innerhalb der Gestaltung der Bestattung und der Trauerfeierlichkeiten ist sehr wichtig. Ich Sorge für die Umsetzung Ihrer persönlichen Trauerdrucksachen sowie für die liebevolle Dekoration und Atmosphäre der Abschiedsfeiern nach Wunsch.“

MOTIVATION UND ENGAGEMENT

Unser Team unterstützt uns tatkräftig und steht Ihnen als Ansprechpartner gerne zur Verfügung. Wir identifizieren uns mit unserer Arbeit, der wir mit Leidenschaft nachgehen. Durch regelmäßige Fort- und Weiterbildungen werden wir unserem hohen Qualitätsanspruch gerecht.



Hubert Goos
*Assistent der Geschäftsleitung,
Buchhalter*



Reinhard Teichtweier
*Geprüfter Bestatter,
Bestattungs- und Vorsorgeberater*



Jonas Freüling
*Geprüfter Bestatter,
Bestattungs- und Vorsorgeberater*



Georg Stenglein
Bestattungs- und Vorsorgeberater



Bernd Sonnabend
Bestatter



Andreas Sonnabend
Bestatter



Herbert Hofmann
Bestatter



Manfred Schmutzler
Bestatter



Unser Qualitätsanspruch ist hoch. Regelmäßige Fort- und Weiterbildungen sind für unsere Arbeit unerlässlich, um Ihnen den bestmöglichen Service zu bieten.

Christian Gleißner (Geprüfter Bestatter und Bestattermeister) und sein Vater Harald Gleißner verfügen über eine langjährige Erfahrung und das entsprechende Know-how. Mit Reinhard Teichtweier und Jonas Freüling stehen Ihnen zwei weitere Geprüfte Bestatter zur Verfügung.

Wir sind Mitglied im Bundesverband Deutscher Bestatter, haben das TÜV-Rheinland-Siegel erworben und unsere Leistungen sind nach DIN EN ISO 9001:2015 zertifiziert.

Christian Gleißner hat einen hohen Qualitätsanspruch an seinen Beruf. Als Dozent für die Aus- und Weiterbildung angehender Bestatter sowie als Mitglied im Prüfungsausschuss der Handwerkskammer für Unterfranken im Ausbildungsberuf Bestattungsfachkraft ist er unter anderem im Bundesausbildungszentrum der Bestatter in Münnerstadt (Unterfranken) tätig.

Durch seine besondere Qualifikation sowie durch seine langjährige Erfahrung leistet Herr Gleißner einen Beitrag für die Erhaltung der besonderen Qualität. Die fachliche und menschliche Kompetenz sowie die fundierte Ausbildung eines Bestatters/einer Bestatterin sind wichtige Werte, die für die Bestattungskultur auch in Zukunft eine große Rolle spielen.

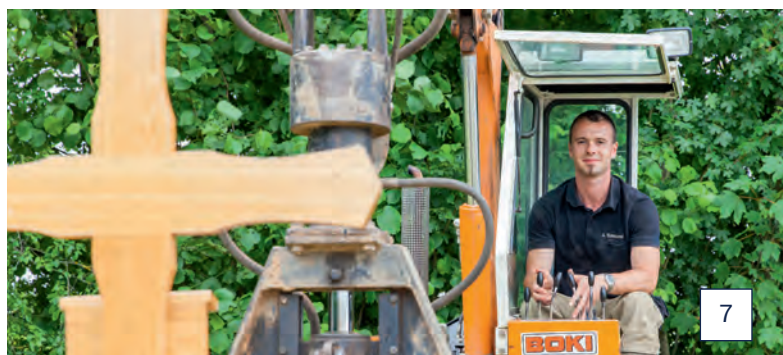




Jeder Abschied ist eine wertvolle persönliche Erinnerung, die hilfreich für die Trauerbewältigung ist. Wir nehmen uns immer Zeit für ein persönliches Gespräch und Ihre Wünsche. Bei uns finden Sie alles aus einer Hand: Als modernes Dienstleistungsunternehmen bieten wir Ihnen einen besonderen Full Service, der Ihnen viele Umständlichkeiten erspart.

Wir gestalten Erd- und Feuerbestattungen, Abschiednahmen und Trauerfeiern nach Ihren Vorstellungen. Wir beraten Sie zur Bestattungsart und zur Auswahl des Sarges und der Urne und informieren Sie über die Möglichkeiten der Dekoration (z. B. Kerzen, Blumenschmuck, Fotos und persönliche Gegenstände). Für die musikalische Begleitung halten wir persönliche Vorschläge bereit und vermitteln auch Kontakte zu Musikern und weltlichen Trauerrednern. Gerne unterstützen wir Sie auch bei Behördengängen und Schriftverkehr mit Ämtern und Behörden.

Vertrauen Sie uns, damit wir Sie optimal entlasten können.



AUSZUG AUS UNSEREM WEITEREN DIENSTLEISTUNGSANGEBOT

- Beratung zur Bestattungsvorsorge inkl. finanzieller Absicherung
- Beratung zu diversen Verfügungsmöglichkeiten
- Erledigung aller Formalitäten mit Behörden, Ämtern, Versicherungen, Rentenkassen
- Kaffeetafel in der hauseigenen Cafeteria
- Offene Aufbahrung in unseren eigenen Räumen, auf Wunsch im Hause des Verstorbenen
- Fotodokumentation und/oder Videoaufnahmen von Trauerfeier und Beisetzung
- Gestaltung und Druck von Gedenkbildern und individuellen Erinnerungsbildern
- Abnahme von Fingerabdrücken zur Vorbereitung für Erinnerungsschmuck
- Begleitung und Beratung bei der Auswahl einer Grabstätte
- Aushub und Verfüllung von Erd- oder Urnengräbern mit eigenem Personal
- Grabanlage und Vorbereitung zur Bepflanzung, ggf. mit Holzeinfassung
- Vermittlung von Steinmetzen und Dauergrabpflege
- Einebnungen
- Service und Hilfe nach der Bestattung



Ausgezeichnet vom Bundesverband Deutscher Bestatter e. V. für Qualität, Garantie und Vertrauen



Kooperationspartner von IfT Germany, dem Institut für Thanatopraxie



Zertifizierter Bestatter nach DIN EN ISO 9001:2015



Partner der deutschen Bestattungsvorsorge Treuhand AG



Partner im Kuratorium Deutsche Bestattungskultur e. V.



Mitglied der deutschen See-Bestattungs-Genossenschaft e. G.



Mitglied im Bestatterverband Bayern e. V.



Zeit für das persönliche Gespräch, Zeit für individuelle Entscheidungen. In unserem freundlich eingerichteten Bestattungshaus finden Sie alles unter einem Dach: Unsere Räumlichkeiten sind auf die Bedürfnisse der Hinterbliebenen abgestimmt.

Beratungsräume

Unsere Besprechungsräume bieten eine freundliche und geschützte Atmosphäre für die persönliche Beratung.

Feierhalle

In unserer Feierhalle haben wir die Möglichkeit, Trauer- oder Abschiedsfeiern abzuhalten. Dafür bieten wir Ihnen 60 Sitzplätze an. Es steht immer eine Orgel zur Verfügung, um die Feier musikalisch zu umrahmen. Die technische Ausstattung entspricht den modernen Anforderungen. Bezüglich der Dekoration richten wir uns nach Ihren Wünschen. Für die Trauergäste sind ausreichend Parkplätze vorhanden.

Als einzige Einrichtung dieser Art in diesem und angrenzenden Landkreisen sind unsere Feierhalle und das angeschlossene Foyer klimatisiert. Dort können insgesamt mehr als 100 Personen an einer Trauerfeier teilnehmen. Ein großzügiges Bad mit behindertengerechtem WC ist vorhanden.

Ausstellungsraum

In unserem großzügigen Ausstellungsraum finden Sie viele Säрге und Urnen in verschiedensten Materialien und Designs. Gerne präsentieren wir Ihnen hier auch Grabkreuze, Erinnerungsschmuck, Deckengarnituren und Wäsche. Sie können ganz in Ruhe auswählen. Für Fragen stehen wir gerne zur Verfügung.

UNSERE RÄUMLICHKEITEN



Caféteria

In unserer Caféteria finden bis zu 40 Personen Platz. Angehörige können nach der Trauerfeier im angenehmen Ambiente ungestört zusammenkommen. Auf Wunsch können Speisen selbst mitgebracht werden oder wir organisieren für Sie selbst gebackene Kuchen, belegte Brötchen oder kleinere Speisen, sogar ein Cateringservice kann die Bewirtung übernehmen.

Sakristei

In der Sakristei hat der geistliche oder weltliche Redner die Möglichkeit, sich auf die bevorstehende Trauerfeier vorzubereiten und entsprechend zu kleiden. Ebenso kann von dort Wunschmusik von CD, weiteren Tonträgern oder per Datei eingespielt werden.

Versorgungsraum

Der Versorgungs- und Hygieneraum ist an den Klimaraum angeschlossen. In diesem nach DIN-Vorschriften gebauten Raum werden alle Arbeiten am Verstorbenen durchgeführt. Dort wird der Leichnam unter anderem gewaschen, fachgerecht hygienisch versorgt, desinfiziert und kosmetisch behandelt. Auch thanatopraktische Behandlungen werden in diesem Raum ausgeführt.

Klimaraum

Im Raum Lichtenfels ist es üblich, dass Verstorbene bis zum Tag der Beerdigung oder Trauerfeier ins Haus des Bestatters überführt werden. Wir haben dafür einen Klimaraum, der es ermöglicht, Verstorbene auch einige Zeit länger aufzubewahren.



Erinnerungen in einer besonderen Form zu bewahren, ist für viele Trauernde hilfreich. Für manche ist es eher das Anschauen von Fotos, Filmen oder Bildern, das ihnen auf ihrem Trauerweg hilft.

Andere benötigen etwas Fühlbares, das die Beziehung zu dem Verstorbenen greifbar macht und die Verbindung aufrechterhält: greifbare Erinnerungen, wie z. B. Schmuckstücke oder eine Totenmaske für die besonderen Momente des Gedenkens.

Fingerprints

Der Fingerabdruck eines Menschen steht für die Einzigartigkeit einer Persönlichkeit.

Asche-Amulett

Für die Herstellung eines Asche-Amuletts wird ein geringer Teil der Kremationsasche verwendet.

Totenmaske

Die Erstellung von Totenmasken hat eine jahrhundertelange Tradition.

Fotobuch

Ein von uns erstelltes Fotobuch hält die Einzigartigkeit des Abschieds und die damit verbundenen Feierlichkeiten fest.

Die Möglichkeiten sind sehr vielseitig. Gerne beraten wir Sie zu den Einzelheiten.

Eine große Auswahl
an Erinnerungsstücken
finden Sie auf
unserer Internetseite
gleissner-steinmann.de





Gerade die Individualität ist das Ursprüngliche und Ewige im Menschen.

Friedrich Schlegel

Nehmen Sie sich Zeit für Ihre Auswahl.. Die bewusste Entscheidung für einen Sarg und/oder die Urne kann hilfreich für die Trauerbewältigung sein.

Das Angebot ist heutzutage umfangreich: Es gibt dezente und klassische Ausführungen sowie moderne und aufwendig hergestellte Produkte. Wenn zu Lebzeiten keine Verfügungen getätigt wurden, können Sie sich bei der Wahl an den Vorlieben des Verstorbenen orientieren: Hatte er eine Lieblingsfarbe? Welche Materialien, Holzart oder auch welche Verarbeitung passt zu ihm oder würde ihm gefallen?

In unserem Ausstellungsraum zeigen wir Ihnen gerne verschiedene Muster und beraten Sie zu Ihrer persönlichen Wahl.

Eine kleine Auswahl unseres Sortiments finden Sie auch auf unserer Internetseite.





Die Wahl der Bestattungsart ist eine sehr persönliche Entscheidung. Ob Sie nun eine klassische Erdbestattung wünschen, eine Seebestattung im Meer oder eine Weltraumbestattung: Die letzte Reise kann ganz individuell geplant werden, denn die Möglichkeiten sind vielseitig. Einige Punkte sollten dabei berücksichtigt werden:

- Ist eine Erd- oder eine Feuerbestattung gewünscht?
- Welche Grabstelle kommt infrage (zugänglich oder anonym)?
- Soll die Grabstätte für eine bestimmte Dauer erhalten bleiben?
- Wie kann die Grabpflege geregelt werden?
- Hätte sich der Verstorbene eine Bestattung auf dem Friedhof oder in der Natur/im Meer gewünscht?
- Welche finanziellen Mittel stehen zur Verfügung?





ERDBESTATTUNG

Unter der Erdbestattung versteht man die Beisetzung des Verstorbenen in einem Erdgrab auf dem Friedhof. Die Beisetzung erfolgt dabei immer in einem Sarg. Es ist die klassische und noch häufigste Form der Beisetzung in Deutschland.

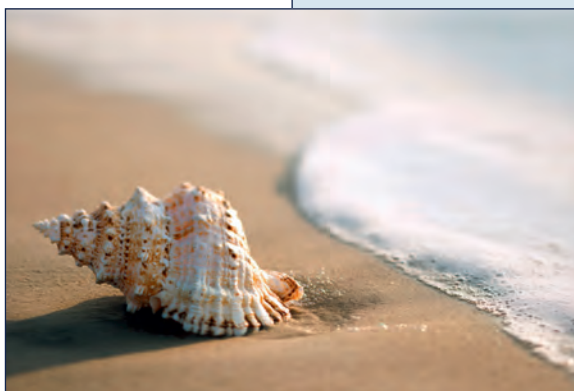
Mögliche Grabarten: Einzel- und Doppelgrab sowie Reihen-, Familien- und Wahlgrab.



FEUERBESTATTUNG

Die Feuerbestattung ist neben der Erdbestattung die zweithäufigste Beisetzungsart in Deutschland. Die Feuerbestattung zählt auch zu den ältesten Bestattungsformen der Menschheitsgeschichte. Sie ist wahrscheinlich älter als die Erdbestattung. Die ersten Feuerbestattungen haben ungefähr 3000 vor Christus stattgefunden. Hierbei wird der Verstorbene in einem Krematorium eingeäschert. Danach erfolgt die Beisetzung der Asche auf einem Friedhof. Dort können Sie wählen zwischen einem Urneneinzelgrab oder einem Urnendoppelgrab, einer Urnenstele, einem Urnenkissensteingrab, evtl. einer Urnenwand oder einem Urnenrasengrab. Wir unterstützen Sie gerne bei dieser Entscheidung.

Zu den besonderen Formen der Feuerbestattung gehören die See-, Baum-, Almwiesen- und Felsbestattung und die Diamantbestattung. In Zusammenarbeit mit unseren Partnern sorgen wir auch hier für eine sorgfältige Durchführung.



SEEBESTATTUNG

Die Seebestattung findet nach vorheriger Einäscherung des Verstorbenen statt. Beigesetzt werden dürfen dabei nur spezielle, sich schnell zersetzende Seeurnen. Die Beisetzung kann prinzipiell in allen Weltmeeren stattfinden.

Die Urne wird nach Absprache durch uns überführt oder direkt durch das Krematorium an eine darauf spezialisierte Seebestattungsreederei versandt und in Absprache mit uns und den Angehörigen beigesetzt.

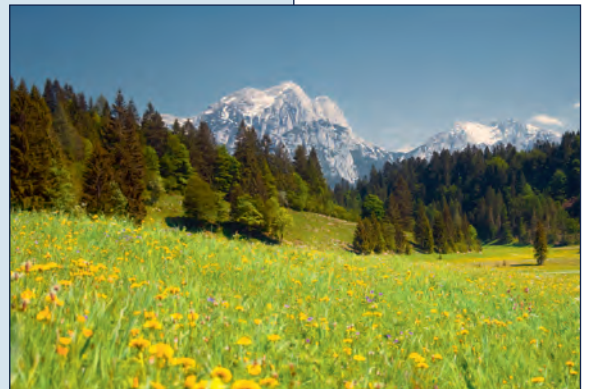
BAUMBESTATTUNG

Bei der Baumbestattung wird die Asche an den Wurzeln eines Baumes eingebracht. Der Baum dient als Grab und Grabmal. Er nimmt die Asche mit seinen Wurzeln als Sinnbild des Lebens über den Tod hinaus auf. Die Natur übernimmt die Grabpflege. An einem Baum kann die Asche eines Einzelnen oder einer ganzen Familie eingebracht werden. FriedWald® und RuheForst® sind Anbieter für Baumbestattungen, die dafür besonders ausgesuchte Waldareale zur Verfügung stellen. Inzwischen bieten jedoch auch einige Friedhöfe die Baumbestattung an.



ALMWIESEN- UND FELSBESTATTUNG

Die Asche des Verstorbenen wird im Schweizer Kanton Wallis auf einer Almwiese im Blumenmeer oder unter einer Grasnarbe eines Gemeinschaftsfelsens vergraben. Auf Wunsch auch unter einem Edelweiß. Die Möglichkeit zur Aufstellung eines Grabsteins oder Kreuzes ist nicht gegeben. Eine Feier mit Angehörigen ist möglich.



DIAMANTBESTATTUNG

Bei der Kremierung eines erwachsenen Menschen entstehen durchschnittlich ca. 2.500 Gramm Asche. Für die Diamantbestattung ist nicht das Aschevolumen, sondern dessen Kohlenstoffgehalt ausschlaggebend. Mindestens 500 Gramm Asche sind für die gesicherte Herstellung eines Erinnerungsdiamanten erforderlich. Der Erinnerungsdiamant ist ein synthetischer Diamant und teilt seine chemischen und auch physikalischen Eigenschaften wie beispielsweise den Härtegrad mit natürlichen Diamanten. Um den Erinnerungsdiamanten zu schaffen, müssen die natürlichen Bedingungen, unter denen ein Diamant über Jahrtausende wächst, in der Diamantsynthese nachgebildet werden.





Die Form der Beisetzung und die Grabart auf dem jeweiligen Friedhof obliegen der Wahl der Angehörigen, sofern der Verstorbene keine Regelung zu Lebzeiten getroffen hat. Nachfolgend sind die möglichen Grabarten beschrieben.

Aber auch die Grabgestaltung und -pflege sind wichtige Rituale für die Trauerbewältigung. Bitte sprechen Sie uns an, wenn Sie Fragen zur Grabpflege haben. Wir zeigen Ihnen, was heute möglich ist, und kennen für jedes Budget eine Lösung. Gerne vermitteln wir Ihnen auch Kontakte zu Floristen.



Alles zum Thema
Trauerfloristik finden
Sie auf unserer
Internetseite
gleissner-steinmann.de

ES GIBT FOLGENDE GRABARTEN:



REIHENGRÄBER

Reihengräber sind immer Einzelgräber. Sie werden von der Friedhofsverwaltung der Reihe nach vergeben. Nach Ablauf der Ruhefrist, die je nach Friedhof zwischen 20 und 30 Jahren liegt, können Reihengräber nicht verlängert werden. Es gibt sowohl Sarg- als auch Urnenreihengräber.



WAHLGRÄBER

Wahlgräber können verschiedene Größen haben, sodass ggf. mehrere Beisetzungen in der Grabstelle möglich sind. Die Lage des Wahlgrabes kann ausgesucht werden. Nach Ablauf der Ruhefrist besteht für die Angehörigen die Möglichkeit, diese zu verlängern.



BAUMGRÄBER

Baumgräber sind Stellen innerhalb eines Friedhofs am Fuße eines Baumes. Hier können meist Urnen, auf einigen Friedhöfen auch Särgе beigesetzt werden. Häufig kann eine Grabplatte zur Kennzeichnung gelegt werden. Baumgräber stehen nur auf einigen Friedhöfen zur Verfügung.



BESTATTUNGSWÄLDER

Hierbei handelt es sich um naturbelassene Waldstücke, wo die Beisetzung am Fuße eines Baumes stattfindet. Es können nur Urnen beigesetzt werden. Um den natürlichen Waldcharakter zu erhalten, sind keine Grabmale und Blumen erlaubt.



URNENWAND

Hier wird die Urne oberirdisch in einer dafür vorgesehenen Nische beigesetzt. Die Nische wird im Anschluss mit einer Steinplatte verschlossen. Häufig können persönliche Gegenstände wie z. B. Fotos mit hineingegeben werden.

BESTATTUNGSVORSORGE

Aus Liebe zu Ihren Lieben.
Aus Liebe zum Leben.



WAS IST EINE BESTATTUNGSVORSORGE?

Die Bestattungsvorsorge ist eine Verfügung, die Ihre Wünsche bezüglich Ihrer eigenen Bestattung und der Abschiednahme enthält. Damit haben Sie die Gewissheit, dass Ihr letzter Weg später genau nach Ihren Vorstellungen organisiert und durchgeführt wird.

Eine Bestattungsvorsorge hält alle Einzelheiten, die Ihnen wichtig sind, fest. Hierzu zählen u. a.:

- die Bestattungsart (Erd- oder Feuerbestattung)
- das Sarg- und das Urnenmodell
- der gewünschte Friedhof
- das Grab und die Grabpflege
- alle Abläufe und die Gestaltung der Trauerfeier
- weitere persönliche Wünsche

ENTLASTUNG

An vieles ist meistens gedacht, an die Altersversorgung durch die gesetzliche Rentenversicherung oder die private Vorsorge in Form von Lebens-, Unfall- oder Krankenversicherungen. Selbst die Erbschaftsfrage ist oftmals schon mit einem Testament geregelt. Doch eines wird oft vergessen: rechtzeitig Vorsorge zu treffen durch die Bestattungsregelung und die Absicherung der Bestattungskosten zu Lebzeiten.

Durch Ihre im Voraus verfügten Wünsche entlasten Sie Ihre Angehörigen im Trauerfall. Ihre Familie und Ihre Freunde wissen genau, wie sie Ihnen Ihre letzten Wünsche erfüllen können, und haben dadurch mehr Raum für ihre Trauer.

Auf der anderen Seite gibt der Vertrag Ihnen das gute Gefühl, dass später alles nach Ihren Vorstellungen geregelt wird. Sprechen Sie mit Ihren Lieben darüber. In einem unverbindlichen Informationsgespräch mit uns können Sie sich zunächst über die Möglichkeiten zur Umsetzung Ihrer Wünsche informieren. Auch können wir Ihnen im Anschluss daran eine schriftliche Kostenaufstellung erstellen. Wir beraten Sie gerne in einem kostenlosen und unverbindlichen Gespräch.

FINANZIELLE ABSICHERUNG

Die Entlastung für Ihre Hinterbliebenen wird sich auch später finanziell bemerkbar machen. Durch die Finanzierung der Bestattungsvorsorge im Voraus fallen die Kosten später im überschaubaren Rahmen aus.

Grundsätzlich stehen für die finanzielle Absicherung zwei Möglichkeiten zur Verfügung:

Die Einzahlung auf ein Treuhandkonto bedeutet eine empfehlenswerte Anlage, denn Ihr Vermögen ist im Falle einer Pflegebedürftigkeit auch vor dem unberechtigten Zugriff des Staates geschützt.

- Betrag ist unabhängig vom Bestatter, über den der Vertrag geschlossen wurde, z. B. im Falle einer Insolvenz des Bestatters
- Absicherung des Geldbetrages durch eine Bankbürgschaft
- Kostenlose Überführung bei Tod im Ausland
- Betrag ist zweckgebunden für die Bestattung

Alternativ kann auch eine Sterbegeldversicherung in Betracht gezogen werden:

- Ohne Gesundheitsprüfung
- Aufnahme bis zum 80. Lebensjahr
- Bei Unfalltod sofortiger Versicherungsschutz
- Variable Versicherungssumme

Ob und in welcher Form eine finanzielle Absicherung notwendig ist, hängt von den individuellen Lebensverhältnissen ab. Fragen Sie uns. Wir beantworten gerne Ihre Fragen zur Finanzierung unter der Berücksichtigung Ihrer Möglichkeiten.





WARUM BESTATTUNGSVORSORGE?

- ... weil Ihre Lieben dadurch umfangreich, auch finanziell, entlastet werden.
- ... weil Sie sicher sein können, dass Ihre Wünsche später genau umgesetzt werden.
- ... weil Sie verantwortungsvoll und selbstbestimmt handeln.
- ... weil ein Abschied, der nach den persönlichen Wünschen gestaltet wird, ein wichtiger Schritt für die Trauerbewältigung der Hinterbliebenen ist.
- ... weil Sie alleinstehend sind.
- ... weil die Formalitäten für eine Bestattungsvorsorge kostenlos sind.

Besuchen Sie uns hierzu auch im Internet – dort können Sie sich Ihre eigene Checkliste ausdrucken. Oder schreiben Sie uns eine E-Mail unter vorsorge@gleissner-steinmann.de

Unsere Partner



NÜRNBERGER
Versicherung



Deutsche Bestattungsvorsorge
Treuhand AG

Trauer und Mitgefühl in Worten auszudrücken, fällt vielen Menschen schwer. Es ist jedoch wichtig, dass Sie sich den Trauernden, die einen Nahestehenden verloren haben, mitteilen. Es wird zwar deren Leid nicht mindern, jedoch spendet eine ehrliche Beileidsbekundung Trost und Kraft.

Bei der Formulierung sollte man einige Regeln berücksichtigen. Beileidsbekundungen per SMS sollten vermieden werden. Trauerkarten gibt es in unterschiedlichen Designs: von der ganz einfachen oder konservativen Version bis hin zur modernen Ausführung.

Die Kondolenzpost sollte von Hand geschrieben werden. Bringen Sie Ihre Gefühle zu Papier. Dabei ist nicht die Länge des Briefes entscheidend. Sie können auch ein Zitat verwenden, das zum Leben des Verstorbenen oder zu seinem Charakter passt. Bibelsprüche eignen sich nur, wenn Sie sicher sind, dass der Verstorbene bzw. die Hinterbliebenen gläubig sind.

Prinzipiell können Sie nichts falsch machen, im Gegenteil: Falsch wäre es, keine Anteilnahme zu bekunden.

Auf unserer Internetseite finden Sie einen Download, der eine umfangreiche Zitate-Sammlung enthält.

Die persönliche Anrede

*Liebe Tanja, lieber Heinrich, liebe Tante Ursula,
Liebe Frau Kaiser, lieber Herr Schmitz,
Liebe Familie Schwarz, sehr geehrter Herr Doktor,*

Anfangsformulierungen

*Mit Bestürzung habe ich vom tragischen Tod Deiner Tochter erfahren ...
Die Nachricht vom Tod Ihres Vaters hat uns sehr traurig gemacht ...
Der Tod Ihrer Mutter erfüllt uns mit Trauer ...
Der Tod Ihres Ehemannes hat uns sehr betroffen gemacht ...
Wir können immer noch nicht fassen, dass Dein Mann uns für immer verlassen hat ...
Mit großem Bedauern haben wir heute vom Tode Ihres Bruders erfahren ...
Es schmerzt so sehr, eine gute Freundin zu verlieren ...*

Beileid aussprechen

*Zum Tode Ihrer Schwester sprechen wir Ihnen unser tiefes Mitgefühl aus ...
Zu dem schweren Verlust durch den Tod Ihrer Frau spreche ich Ihnen mein herzliches Beileid aus ...
Wir teilen mit Ihnen den schmerzlichen Verlust, den Sie durch den Tod von ... erlitten haben ...
Wir teilen Ihre Trauer ...
Wir sprechen Ihnen und Ihrer Familie unser herzliches Beileid aus ...
Wir fühlen mit Euch ...*



Die Wertschätzung des Verstorbenen

In all den Jahren unserer Zusammenarbeit haben wir seine faire, herzliche Art und vor allem seine fachliche Kompetenz geschätzt ...

Viele Menschen werden sich dankbar und liebevoll an sie erinnern ...

Alle, die sie kennen durften, haben ihre ganz besondere Ausstrahlung und Hilfsbereitschaft geschätzt ...

Ihre positive Lebenseinstellung war uns immer Vorbild und Ansporn ...

Wir werden ihn in bester Erinnerung behalten und sein Lebenswerk in seinem Sinne fortführen ...

Er war mein bester Freund, ich werde ihn nicht vergessen ...

Mitgefühl, Hilfe und Abschlussgrüße

All Deine Lebenskraft sollte jetzt den Lebenden gehören, all unsere liebenden Gedanken und Erinnerungen sind bei ihr, die jetzt erlöst ist ...

Wir fühlen und trauern mit Ihnen ...

Ich bin jederzeit für Dich und die Kinder da ...

Wenn Sie in dieser schweren Zeit Hilfe brauchen, rufen Sie mich bitte an ...

Ich kann nur ahnen, wie groß Ihr Schmerz und wie tief Ihre Trauer ist ...

Sei umarmt ...

Mit stillem Gruß ...

Wir trauern mit Ihnen ...

In tiefer Trauer und innigem Mitgefühl ...

Mit herzlicher Anteilnahme ...

Postanschrift

Postfach 1304
96203 Lichtenfels

Lichtenfels

Erlenweg 2
96215 Lichtenfels

Michelau

Schneyer Str. 46
96247 Michelau

Ebensfeld

Oberbrunner Str. 2
96250 Ebensfeld



Telefon: (09571) 89 76-5
Telefax: (09571) 89 76-60

post@gleissner-steinmann.de
www.gleissner-steinmann.de

BESTATTUNGSHAUS

Gleißner & Steinmann GbR

